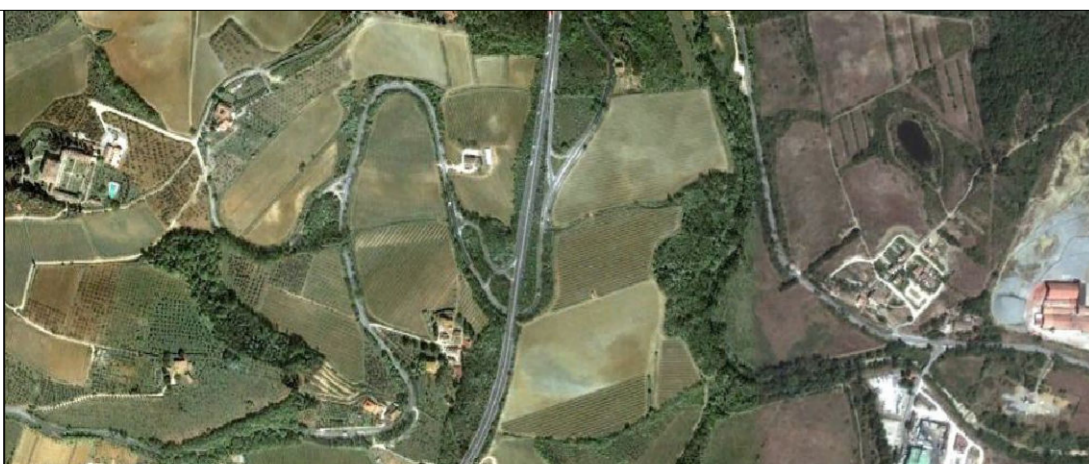




COMUNE
DI
SAN CASCIANO
IN VAL DI PESA
Provincia di Firenze



Tav. 15f

REGOLAMENTO URBANISTICO

Località
**Svincolo R.A.
Firenze Siena**

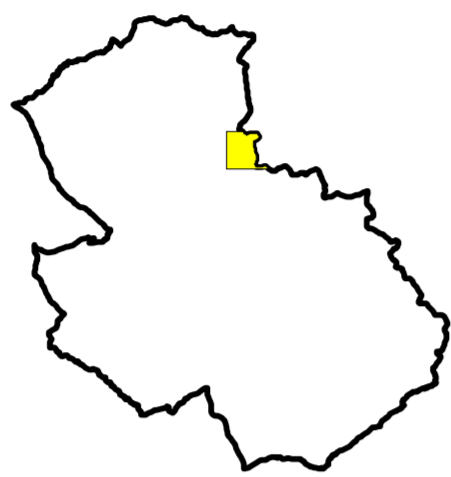
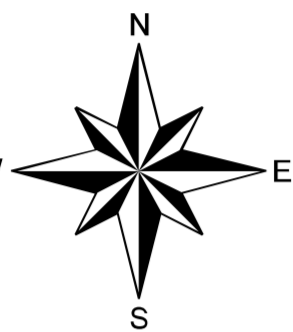
Indagini geologico - tecniche
con integrazioni a seguito osservazioni recepite
dall'Amministrazione Comunale

Carta della Fattibilità

Giugno 2012

Scala: 1:2.000

Quadro d'unione w



Studio Geologico Dott. Geol. Alessandro Murratzu
Via Silvio Pellico, 14/16
Certaldo (FI) - Tel. 0571/651312

Legenda

Legenda della fattibilità

Intervento a cui corrisponde
la relativa scheda di fattibilità

Fattibilità Geomorfologica	FG	1	Classi di fattibilità assegnata
Fattibilità Idraulica	FI	1	
Fattibilità Sismica	FS	1	

Classi di fattibilità

- 1 - Fattibilità senza particolari limitazioni
- 2 - Fattibilità con normali vincoli
- 3 - Fattibilità condizionata
- 4 - Fattibilità limitata

